

over het Beeldkwaliteitsplan

3 sferen tussen TNO en AI3

- * 'stad'
- * groenzône
- * tuindorp

Uitgangspunten:

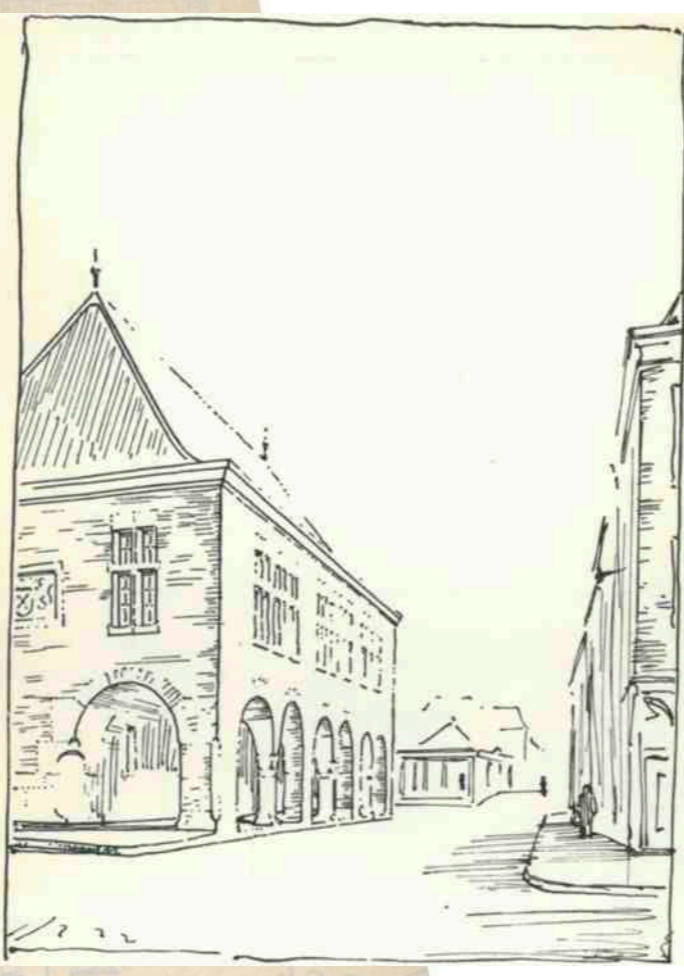
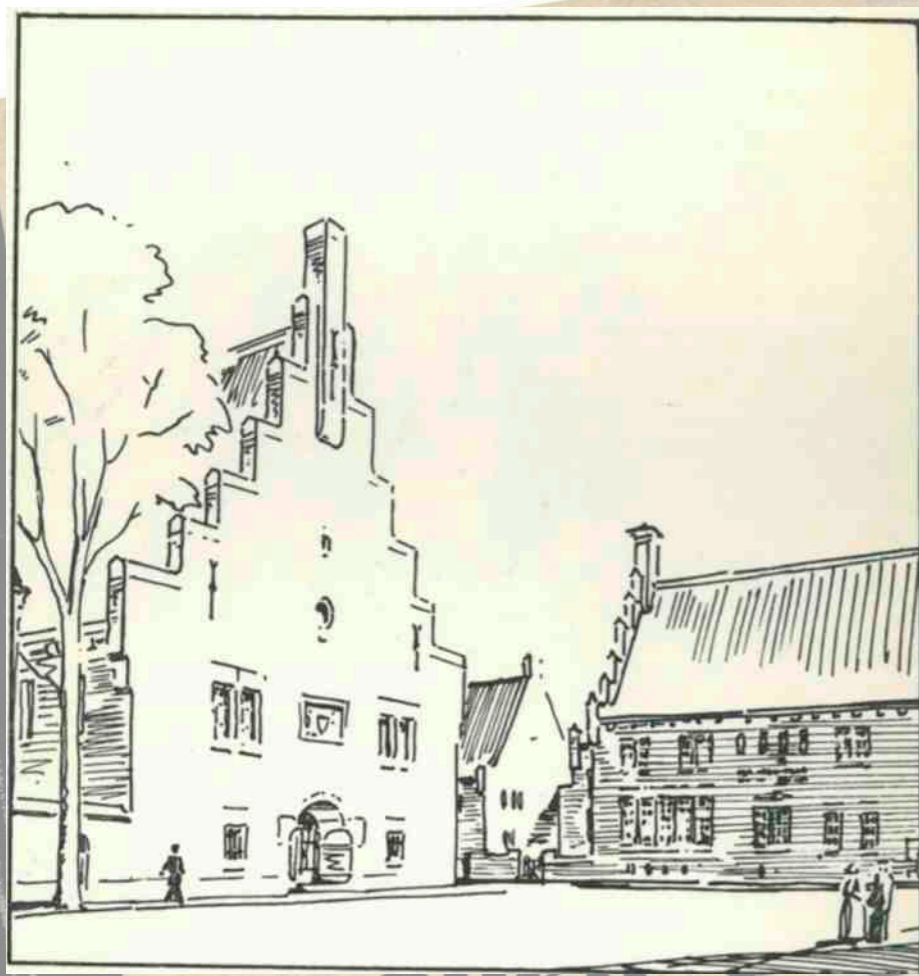
- * 'Gestalt' (silhouet)
- * 'Raum' (typologie)

'Delftsche School'

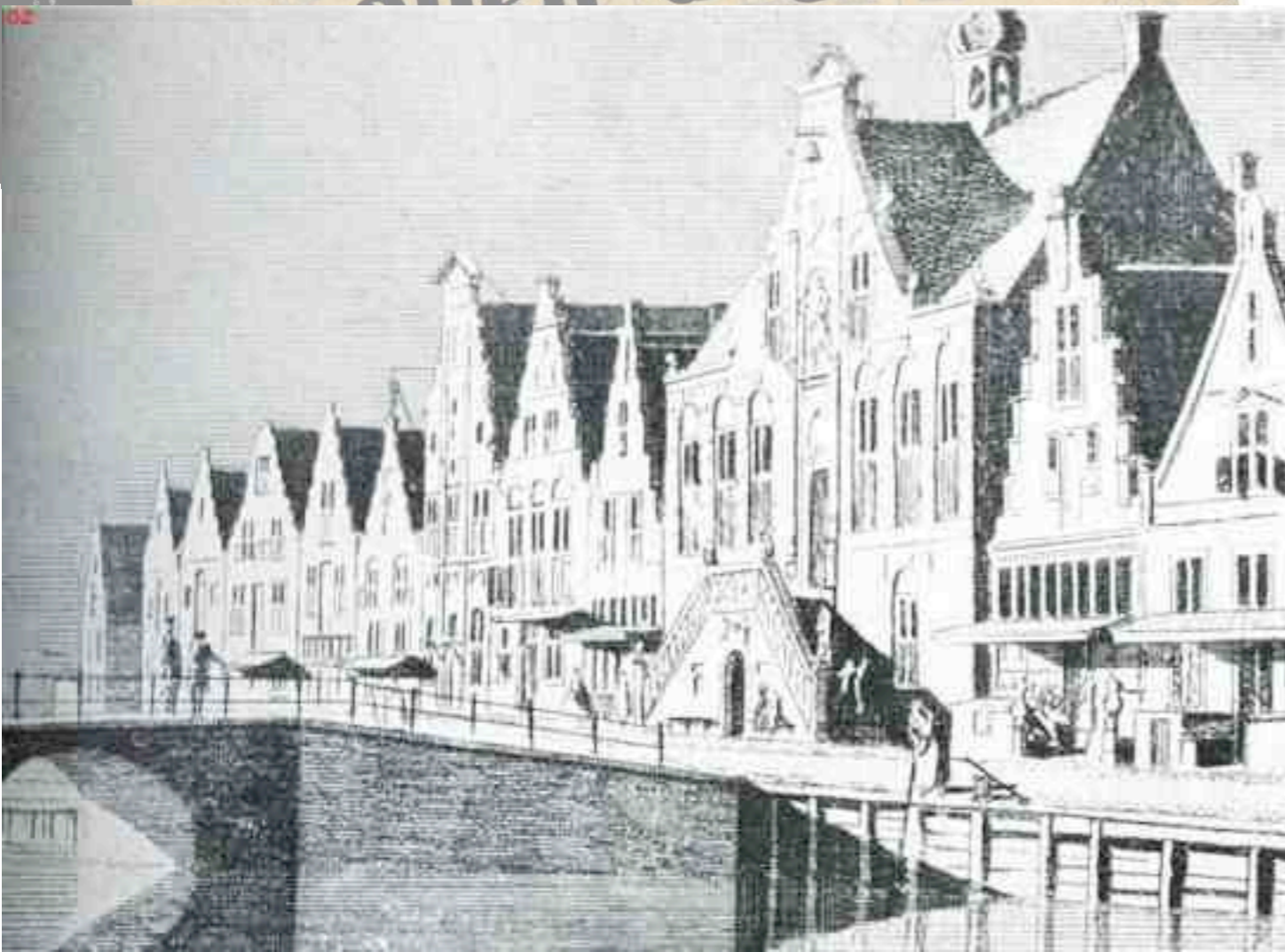
- * van nu, natuurlijk
- * containerbegrip: wat bindt?

Vragen:

- * het belang van de dakvoet
- * dimensioneren verkeer
- * evenwicht tussen rijkdom, 'abstractie' & armoede



Delftsche School
zoals men
denkt dat het is:
* schilderachtig
* 'historiserend'



Kropholler

Delftsche School
maar ook



Vegter



Gonser



Kropholler



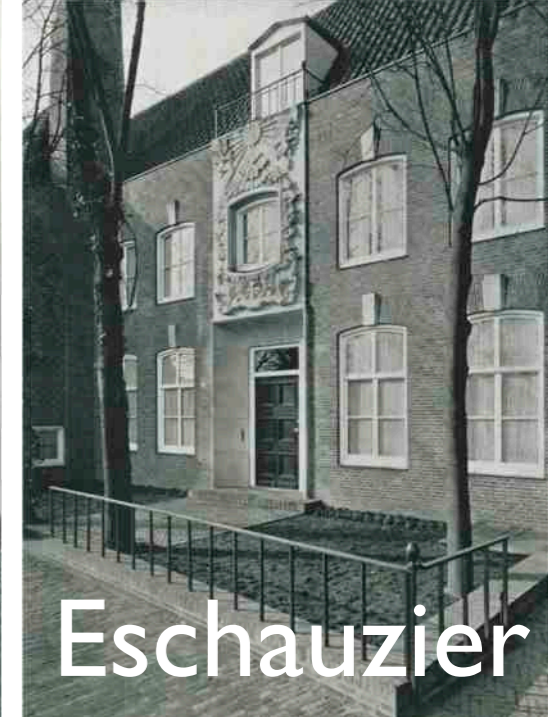
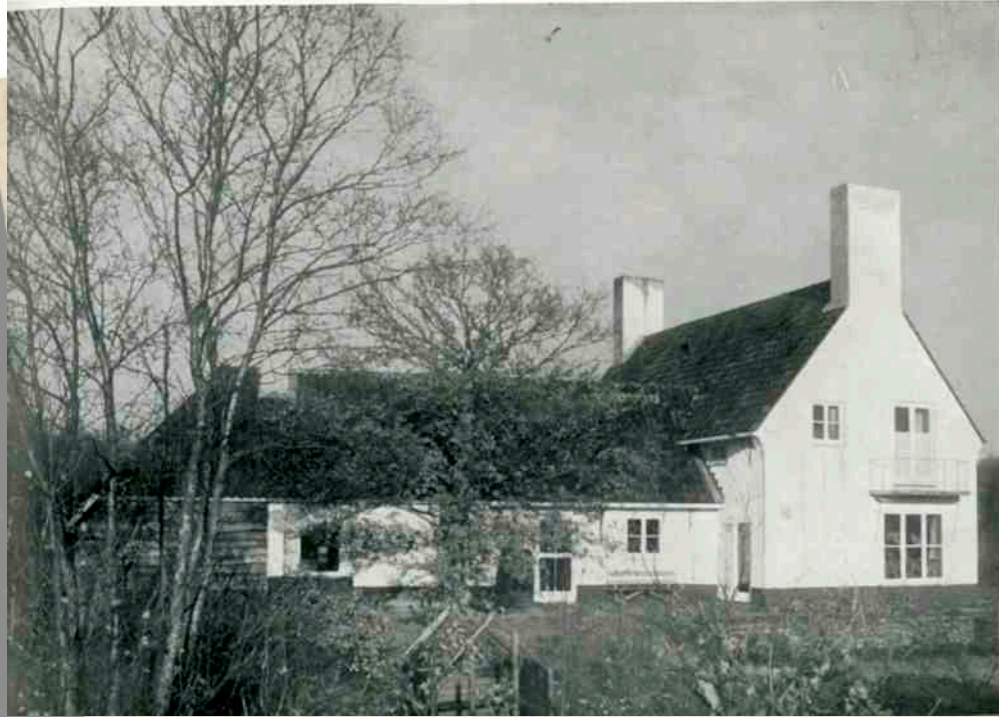
Siebers

Turfsingel Groningen, ontw Bouma



Parijsch Culemborg/SCALA





Eschauzier

van
allen dag

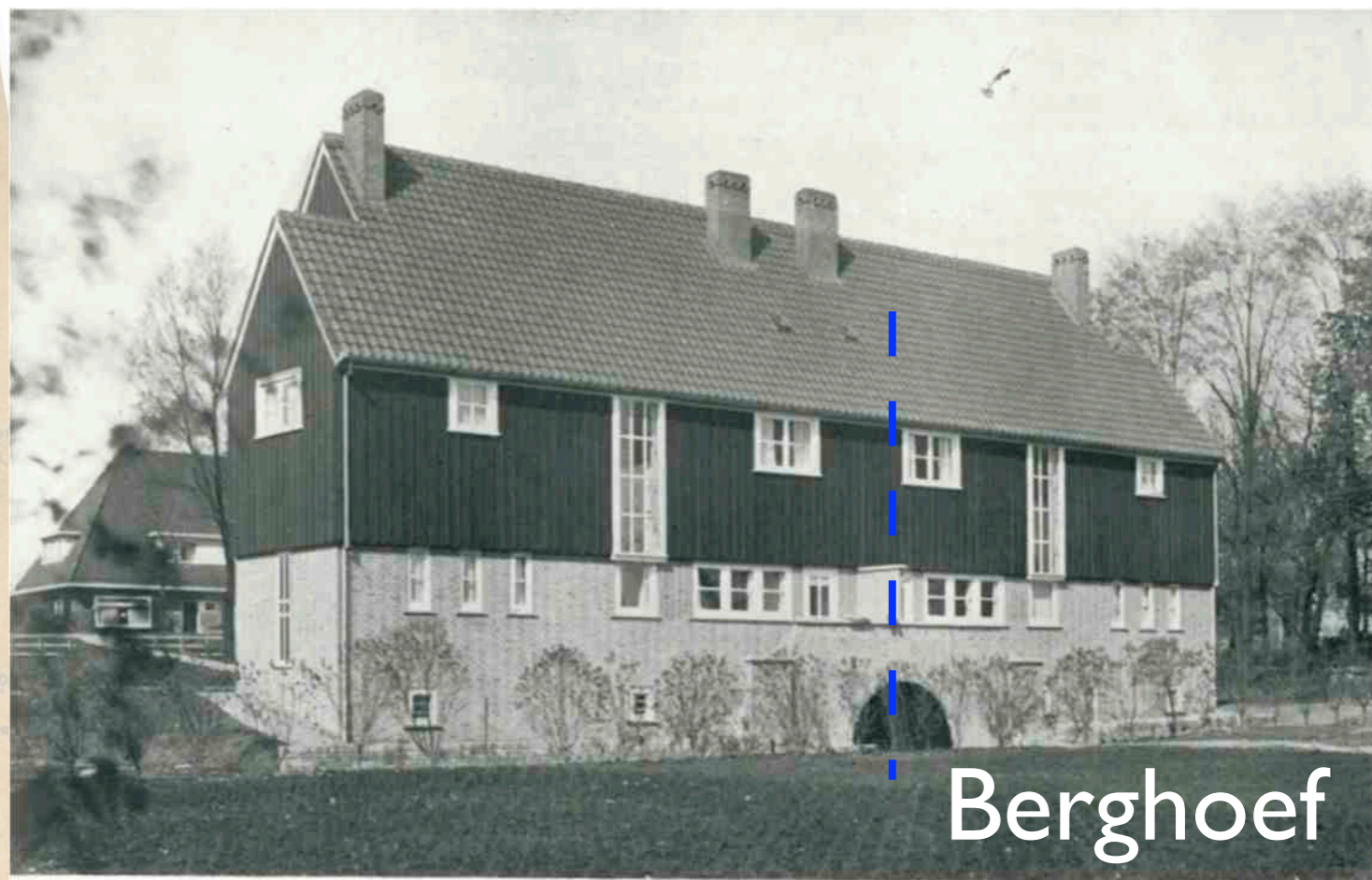
Delftsche School
maar ook



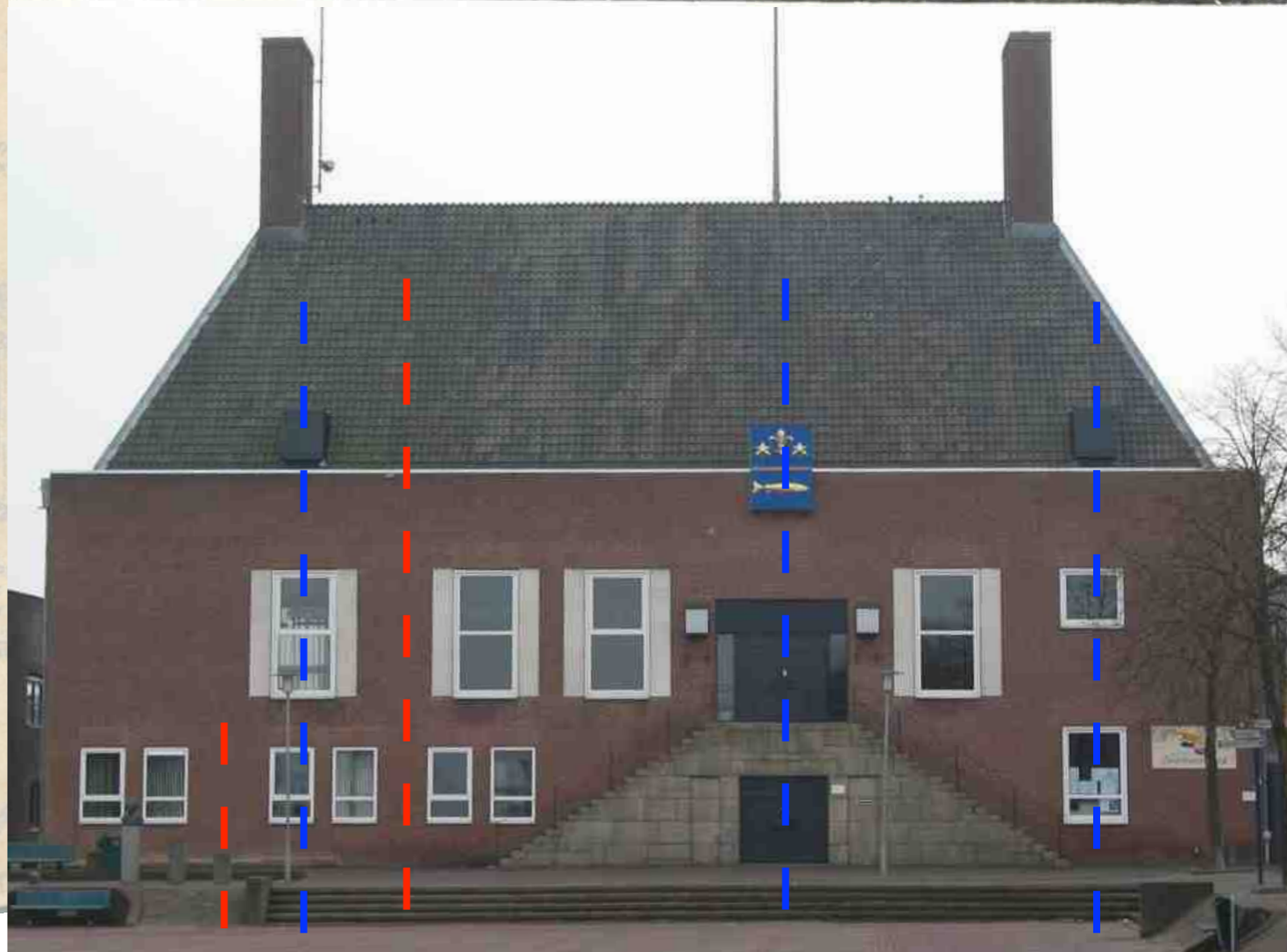
Friedhoff

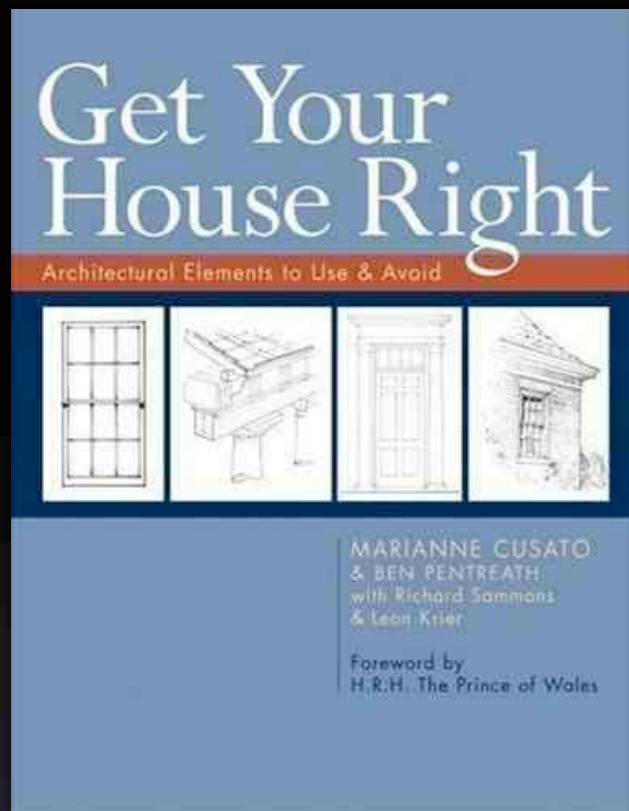
Delftsche School
maar ook

Onze Bouwkunst



Berghoef



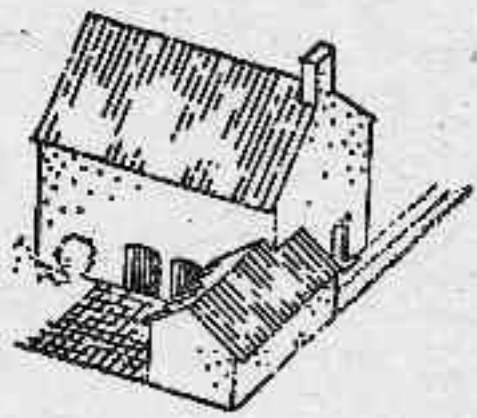


* er was te weinig oog voor 'de alledaagsheid' en zo lag de nadruk wat makkelijk op vernieuwing en contrast

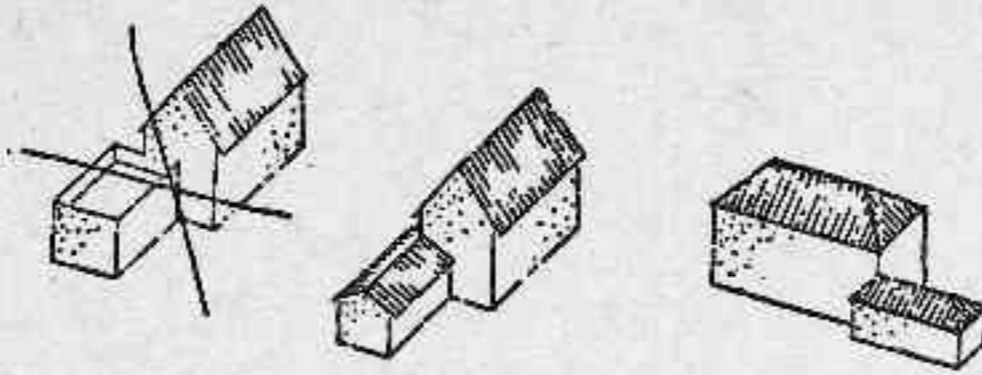
* gesprek hierover is vaak oppervlakkig

* publiek 'versus' professionals

* maar het is een 'levende beeldtaal'

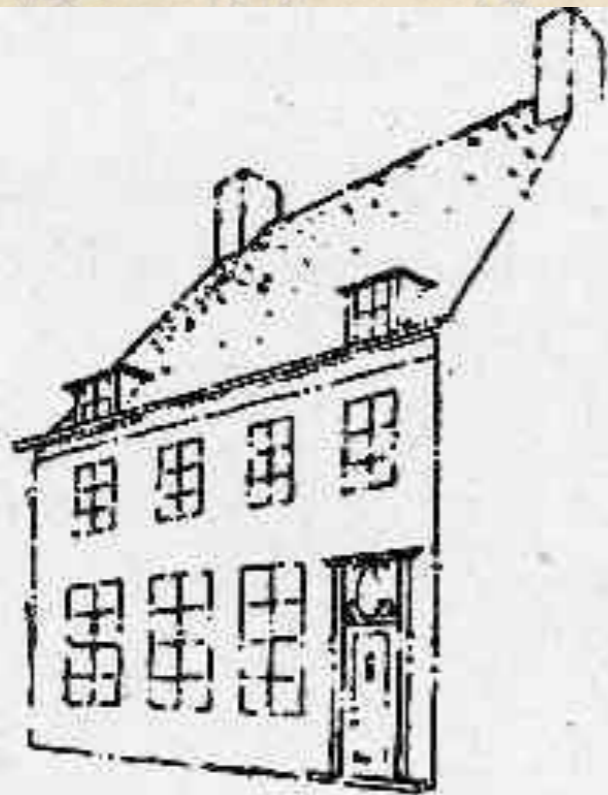


... een goede uitbouw kan plaatsjes en holjes vormen...

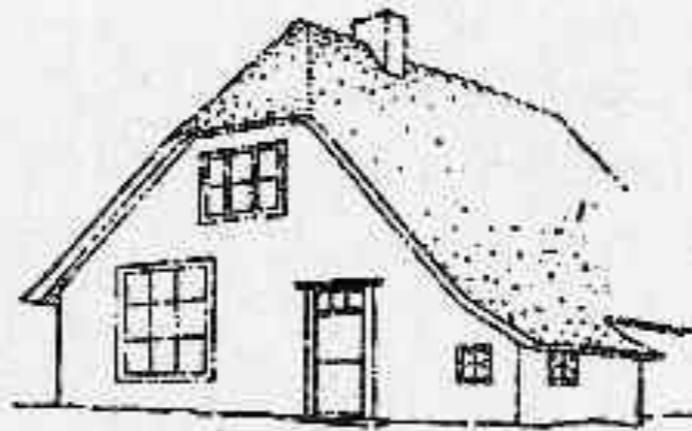


... de uitbouw zij en verwant met en ondergeschikt aan het groote bouwlichaam...

BOUWKUNDE



... het deftige heerenhuis met reeksen gelijke ramen....



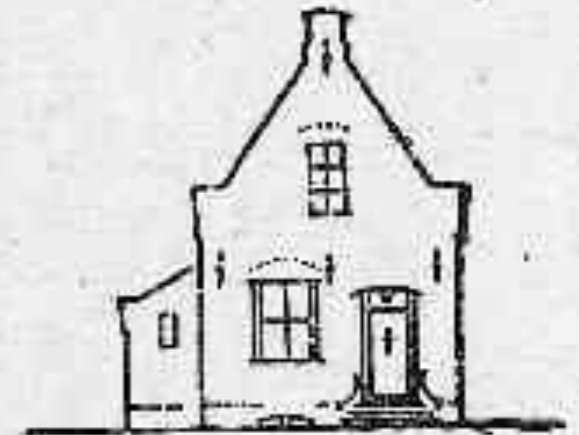
... het gemoedelijke boerderijtje waar alle ramen verschillend van vorm zijn....



.... vriendelijk....



.... wat stug....



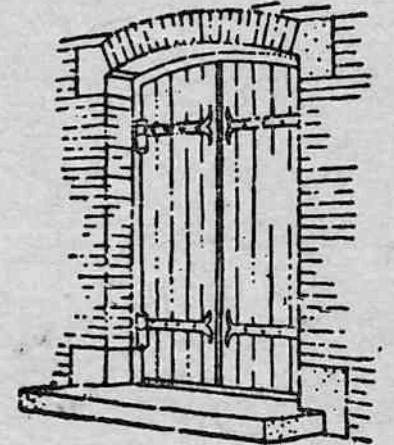
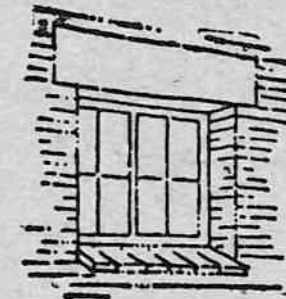
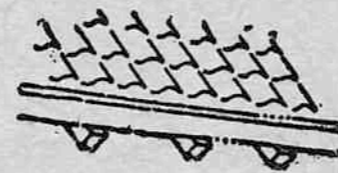
.... statig....

van Embdens basisregels traditionele architectuur: 'taal'



van Embdens basisregels:

- * geëigende compositie-middelen
- * tonen van de constructie
- * ruimte-vormende groepering



...het toonen van de constructie

SJ van Embden



SCALA in
Vreeswijk,
Amsterdam

Onze
Bouw



verbeelding van constructie



SCALA in
 Vreeswijk,
 Gorinchem,
 Vleuten, Den
 Haag, Amsterdam,
 Den Haag





SCALA in
Maassluis,
Woerden, Vleuten

parkranden oeverranden



allen day

SCALA in Vleuten, Maassluis, Deventer, Zoetermeer



parkranden oeverranden



SCALA in Vleuten, Culemborg, Zwolle, Gorinchem, Vleuten



stad



SCALA in Maassluis, Vreeswijk, Rotterdam, Zoetermeer, Maassluis



... een overlandse architectuur heeft zeer goede namen weten te maken zonder de exclusiviteit van de prijs te geven... (binnen te Rotterdam)

„uitkijkramen“ voor loopkamers, wekken den indruk van woonvertrekken op de verdieping...

de hoven



allen day

SCALA in Ede, Oud-Alblas, Den Haag, Middelburg



het vrijstaande huis

te maken zonder de breedte van de gevel prijs te geven... (breeg te Rijssen)

„uitkijkrampen“ voor loopkamers, wekken den indruk van woopenruimte op de verdieping...



SCALA in Brandevoort, Oud-Alblas, Leidsche Rijn



het geschakelde huis

Alblasserdam

